

LIVRE BLANC

Croître sans le chaos : votre guide de transformation digitale en 4 étapes

Où se situe votre cabinet comptable dans son parcours
de transformation numérique ?



Table des matières

Introduction

03

Tendances du secteur

04

Les quatre étapes de la comptabilité connectée digital

05

Votre feuille de route

06

Où se situe votre cabinet aujourd'hui ?

11

Prêt pour votre prochaine étape ?

12

Introduction: Pourquoi les cabinets Luxembourgeois doivent agir maintenant

Le secteur comptable luxembourgeois, d'une valeur de 2,6 milliards d'euros, se situe au cœur du centre financier le plus exigeant d'Europe. Pourtant, de nombreux cabinets restent freinés par des processus manuels, peinant à sécuriser leur croissance et maintenir des marges saines. Avec la concurrence intense des Big Four et les nouvelles exigences réglementaires d'octobre 2024, le besoin de transformation est urgent.

Les cabinets font face à un triple défi :

- **Conformité et sécurité** : La gestion de données clients sensibles exige des normes non négociables. Des solutions robustes et certifiées (comme la conformité ISO 27001 et CSSF 22/805) sont des attentes de base. Avec les coûts réglementaires croissants - des mises à jour CNC et la modernisation à venir de la loi comptable aux exigences informatiques comme DORA - les cabinets ont besoin d'une plateforme qui maintient des normes de sécurité élevées et gère la conformité continue
- **Normes de service** : Les clients attendent la même efficacité et précision élevées qu'ils reçoivent des institutions financières mondiales
- **Rétention des talents** : Avec des salaires en hausse et des ressources qualifiées rares, les cabinets doivent se digitaliser pour augmenter la productivité et offrir un travail engageant et à forte valeur ajoutée - maintenant la rentabilité dans un marché des talents intensément compétitif

Chez Silverfin, notre mission est de fournir la stratégie claire et éprouvée pour surmonter ces obstacles. Ce livre blanc présente notre cadre de transformation numérique en quatre étapes, une feuille de route définitive pour moderniser votre cabinet, sécuriser vos marges et préparer votre cabinet luxembourgeois pour l'avenir.



Lisa Miles-Heal
CEO, Silverfin

Tendances du secteur

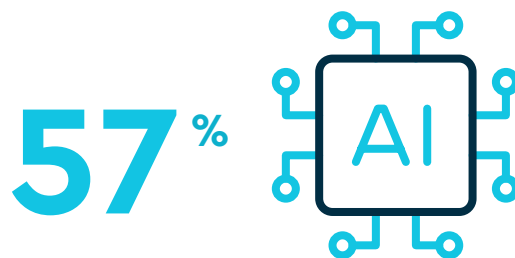
Le marché comptable luxembourgeois reflète les tendances plus larges de transformation digitale à travers l'Europe. Les données récentes du secteur montrent un mouvement significatif vers l'adoption de technologies :



des professionnels de la comptabilité prévoient d'investir dans des outils d'automatisation au cours des 12 prochains



des comptables ont utilisé une forme d'automatisation au cours des 12 derniers



des entreprises estiment que développer une stratégie de digitalisation est important



s'accordent à dire que les compétences technologiques sont désormais aussi importantes que les compétences comptables traditionnelles

Domaines d'intérêt stratégiques

Les cabinets luxembourgeois se concentrent particulièrement sur :

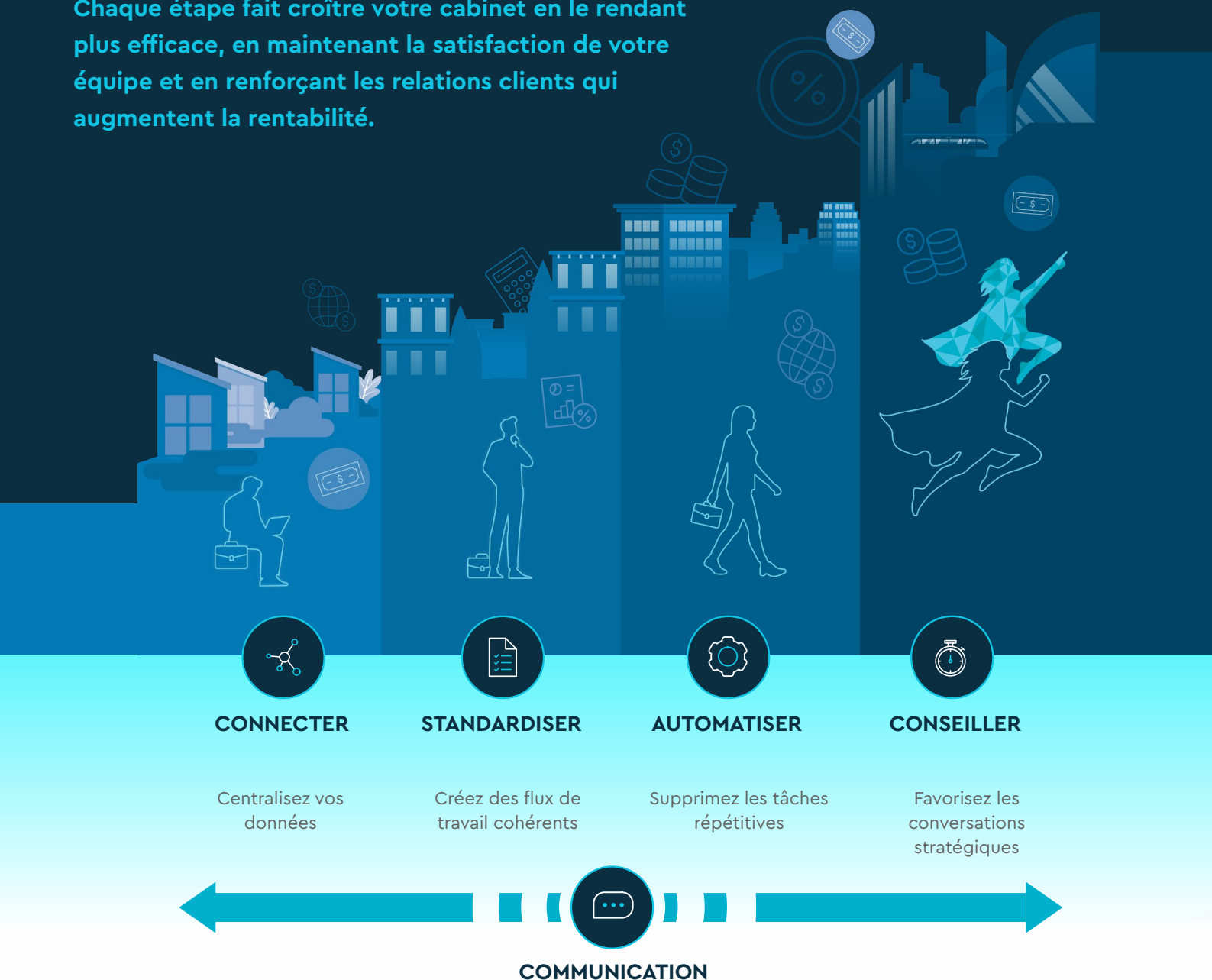
- **Efficacité de la conformité** : respecter les nouveaux seuils comptables introduits en octobre 2024 tout en maintenant la qualité
- **Standardisation des processus** : créer des flux de travail cohérents entre les équipes et les bureaux
- **Amélioration du service client** : tirer parti de la technologie pour fournir des services de conseil à plus forte valeur ajoutée

L'opportunité est claire : les cabinets qui agissent de manière décisive sur la transformation digitale ne se contenteront pas de suivre le rythme - ils mèneront leur marché.

Les quatre étapes du parcours digital

Le parcours de transformation digitale de Silverfin décrit comment les cabinets comptables peuvent évoluer du traitement manuel vers un modèle automatisé et consultatif. Plutôt qu'une hiérarchie, considérez cela comme une progression où chaque étape s'appuie sur la précédente. Tout au long de ces étapes, une communication efficace avec vos clients et vos équipes devient plus perspicace et stimulante.

Chaque étape fait croître votre cabinet en le rendant plus efficace, en maintenant la satisfaction de votre équipe et en renforçant les relations clients qui augmentent la rentabilité.





Étape 1 : Connecter

Le défi :

Vous travaillez dans un environnement de travail où les données sont dispersées entre différents outils, les dossiers sont gérés manuellement et vous travaillez sur diverses plateformes.

La solution :

Centralisez vos données en intégrant toutes vos sources de données sur une seule plateforme.

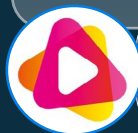
La plus value :

- Source unique de vérité
- Informations en temps réel dans les dossiers
- Moins d'erreurs et de travail dupliqué
- Répond à la demande croissante de conformité numérique



Philippe Docquier
KOLMIO

"Silverfin s'est avéré être un outil précieux pour la clôture des comptes annuels de nos clients. Ses nombreux avantages, notamment sa connexion avec Odoo, garantissent que les données sont mises à jour automatiquement sur une base quotidienne."



Lisez l'étude de cas
[KOLMIO](#)



Olivier Murru
Cabexco

"Silverfin nous permet de centraliser toutes les données comptables et financières de nos clients sur une seule plateforme. Cela optimise non seulement le suivi des opérations quotidiennes, mais améliore également la qualité des services que nous offrons."



Lisez l'étude de cas
[Cabexo](#)



Le rôle de Silverfin :

Le [Data Hub](#) de Silverfin se connecte aux logiciels comptables et aux sources de données couramment utilisés via des intégrations directes et des API ouvertes. La synchronisation des données en direct signifie que vous travaillez toujours avec les dernières informations qui alimentent vos dossiers de travail. Nos [intégrations](#) incluent des plateformes comme Adminpulse, Odoo, Horus et bien d'autres.



Étape 2 : Standardiser

Le défi :

Chaque collègue travaille à sa manière, causant des inefficacités et des différences de qualité dans les processus

La solution :

Travaillez avec des méthodes de travail unifiées, des modèles et des listes de contrôle.

La plus value :

- Clôtures plus rapides et plus cohérentes
- Meilleure collaboration interne
- Production fiable, prête pour l'étape suivante



Matthieu Falise
Comptaplan

"Le dossier de travail est une mine d'informations et l'objectif était de pouvoir centraliser, standardiser et utiliser les nouvelles technologies. Pouvoir reporter les données d'une année à l'autre est inestimable."



Le rôle de Silverfin :

Mise en place d'unmapping standardisé du plan comptable avec une grande précision, ainsi que des modèles [dossiers de travail](#) standardisés conçus pour la conformité GAAP luxembourgeoise.

Compte tenu des exigences spécifiques du Luxembourg - où les comptes annuels doivent être déposés au Registre de Commerce luxembourgeois dans les 7 mois suivant la fin de l'exercice - la standardisation devient essentielle pour respecter systématiquement les délais.



Lisez l'étude de cas
[Comptaplan](#)



Étape 3 : Automatiser

Le défi :

Les tâches manuelles répétitives coûtent du temps - du temps que vous ne passez pas avec vos clients.

La solution :

Automatisez les tâches telles que les réconciliations, les bilans et les rapports.

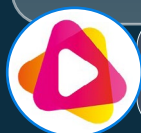
La plus value :

- Réduction de 50 % du temps de préparation des dossiers clients
- Moins d'erreurs humaines
- Plus d'espace pour des projets à plus de valeur ajoutée



Approline Lapraille
KOLMIO

"L'équipe financière de KOLMIO a réduit jusqu'à 75 % du temps consacré à certaines opérations. Par exemple, le dépôt des comptes annuels sur la plateforme eCDF et auprès du RCS est passé d'une heure à seulement 15 minutes."



Lisez l'étude de cas
KOLMIO



Le rôle de Silverfin :

Vous proposer un flux de données automatisé des dossiers de travail aux comptes statutaires, avec formatage automatique pour les exigences réglementaires luxembourgeoises. Les modules de [production des comptes annuels](#) et de [l'impôt sur les sociétés](#) de Silverfin éliminent la ressaisie manuelle des données et assurent la conformité avec les exigences de dépôt spécifiques du Luxembourg pour la plateforme eCDF et le Registre du Commerce et des Sociétés.

Ceci est particulièrement pertinent au Luxembourg, où la production de comptes annuels subit une forte pression sur les prix avec des marges limitées. Les cabinets ont besoin de systèmes qui réduisent drastiquement le temps consacré à ce service à faible valeur ajoutée, libérant de la capacité pour le conseil à plus forte marge.



Étape 4 : Conseiller

Le défi :

Vous avez enfin le temps de conseiller, mais vous manquez d'informations claires sur les clients et de temps pour préparer des points de discussion significatifs.

La solution :

Utilisez les données en temps réel pour identifier les sujets de discussion et préparer des agendas stratégiques.

La plus value :

- Satisfaction client plus élevée
- Nouveaux services de conseil et modèles de revenus
- Positionnement en tant que partenaire stratégique
- Ordres du jour de réunions clients prêts à l'emploi



Olivier Murru
Cabexco

"Silverfin renforce notre rôle de partenaire stratégique. Nos clients bénéficient d'une visibilité complète sur leurs finances. L'automatisation de certaines tâches essentielles est un moyen de se concentrer sur ce qui compte vraiment : offrir des conseils personnalisés adaptés à leurs besoins spécifiques."



Le rôle de Silverfin :

L'outil [Insights](#) de Silverfin transforme les données standardisées en points de discussion exploitables. Il analyse automatiquement les données clients pour identifier les tendances, signaler les anomalies et générer des sujets de discussion - créant des guides de conversation structurés qui transforment les réunions de conformité en sessions de conseil stratégique. Avec 73 % des cabinets désormais confiants pour fournir des recommandations technologiques à leurs clients, l'opportunité de conseil n'a jamais été aussi forte.



Lisez l'étude de cas
[Cabexo](#)



Communication

La transformation digitale ne fonctionne que lorsque votre équipe peut réellement travailler ensemble. À travers les quatre étapes - de Connecter à Conseiller - une communication efficace avec les collègues et les clients n'est pas optionnelle. C'est ce qui rend tout le reste possible.

Le défi :

Des fils d'e-mails interminables avec des pièces jointes manquantes. Des notes manuscrites qui nécessitent un déchiffrement. Basculer entre les dossiers clients et différentes applications juste pour vérifier ce qui a été fait. Des membres d'équipe travaillant de manière isolée, incapables de voir ce que les collègues gèrent ou où se forment les limitations dans les processus.

La solution :

Intégrez la messagerie, les tâches et la révision dans vos flux de travail pour une collaboration en temps réel sans perte d'informations.

La plus value :

- Visibilité complète avec des informations en temps réel
- Pistes d'audit complètes de toutes les activités
- Transitions fluides entre les membres de l'équipe
- Collaboration client directe via des portails sécurisés







Le rôle de Silverfin :

la fonctionnalité [Pulse](#) de Silverfin rassemble la messagerie, les tâches et la révision sur une seule plateforme. Plusieurs membres de l'équipe travaillent simultanément sur le même dossier client, attribuent des tâches aux collègues et signalent le travail prêt pour révision - avec des journaux de suivi complets de toutes les activités et conversations.

Pulse étend cette collaboration aux clients, leur permettant de travailler directement avec vous sur les papiers de travail, les rapports et les états financiers, selon les accès qui leur sont attribués.. Dans l'environnement fiscal sensible du Luxembourg, avoir un enregistrement complet et vérifiable de toutes les communications n'est pas seulement pratique - c'est essentiel pour la conformité et la confiance des clients.

Où se situe votre cabinet aujourd'hui ?

ÉTAPE	COMMENT FONCTIONNE ACTUELLEMENT VOTRE CABINET	CE QUI VOUS FREINE
01. Connecter	 Utilisation de plusieurs systèmes déconnectés	Données dispersées partout, saisie d'informations en double
02. Standardiser	 Chaque membre de l'équipe a sa propre approche	La qualité du travail varie entre les équipes et les bureaux
03. Automatiser	 Forte dépendance aux processus manuels	Temps perdu sur des tâches répétitives
04. Conseiller	 Difficulté à préparer des conversations clients significatives	Informations limitées pour mener des discussions stratégiques

Reconnaissez-vous votre cabinet ?

Alors vous savez exactement quelle devrait être votre prochaine étape.



Prêt pour votre prochaine étape ?

Chaque étape vous rapproche d'un cabinet prêt pour l'avenir. Moins de travail répétitif. Plus d'informations stratégiques. Des relations clients plus solides.

Inspirez-vous.

Découvrez des résultats concrets de cabinets comme le vôtre.

[Lire les études de cas](#)

Découvrez la plateforme.

Découvrez Silverfin en action avec nos présentations détaillées.

[Découvrez les nouveautés](#)

Parlons-en.

Discutez avec nos experts de votre parcours de transformation digitale.

[Réserver une discussion](#)