

LIVRE BLANC

# **Croître sans le chaos :** votre guide de transformation digitale en 5 étapes

Où se situe votre cabinet comptable dans son parcours  
de transformation numérique ?



# Table des matières

Avant-propos

03

Les chiffres racontent l'histoire

04

Le parcours numérique en cinq étapes

05

Votre feuille de route de la comptabilité connectée

06

Où se situe votre cabinet aujourd'hui ?

12

Votre prochaine étape commence ici

13

# Avant-propos: L'impératif de transformation

Plus d'un tiers des cabinets comptables citent la numérisation rapide comme un point de pression clé.

La profession comptable en Wallonie évolue rapidement. Les cabinets font face à une complexité réglementaire accrue, des délais serrés et un marché du travail difficile, tout en devant répondre à des clients qui attendent des conseils plus rapides et plus stratégiques.

Au cours de l'année passée, nous avons parlé avec des centaines de comptables wallons des pressions qu'ils subissent et des opportunités qu'ils voient à l'horizon. Ce qui est clair, c'est que la transformation numérique n'est pas un luxe, c'est essentiel pour une croissance durable.

Mais elle ne doit pas être écrasante. Ce livre blanc propose un cadre clair, étape par étape, qui rend la transformation numérique digeste et réalisable. Il s'appuie sur les idées de professionnels comptables wallons, les dernières recherches du secteur et les expériences réelles de cabinets de la région qui ont réussi leur parcours de transformation.

Les cabinets qui prospèrent ne seront pas ceux avec les plus grandes équipes ou les plus longues listes de clients. Ce seront ceux qui auront bâti des opérations efficaces et évolutives qui libèrent leurs collaborateurs pour faire ce qu'ils font de mieux : conseiller les clients et stimuler la croissance de l'entreprise.

Que vous commenciez tout juste votre parcours numérique ou que vous cherchiez à franchir la prochaine étape, ce guide vous montrera comment.



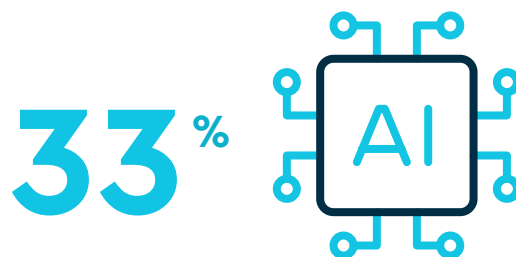
**Lisa Miles-Heal**  
CEO, Silverfin

# Les chiffres racontent l'histoire

Les cabinets wallons ressentent la pression :



des cabinets wallons investissent entre 7,5 et 10% de leur chiffre d'affaires dans les logiciels



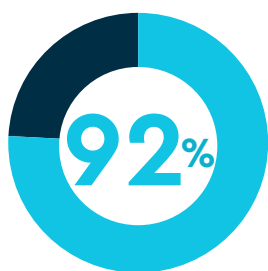
identifient la numérisation rapide comme un point de pression clé



des comptables wallons citent la charge de travail et les délais serrés comme leur plus grand défi



connaissent une augmentation de la réglementation et des exigences administratives



signalent que les postes vacants sont difficiles à pourvoir



gèrent le déploiement de PEPPOL auprès de leurs clients

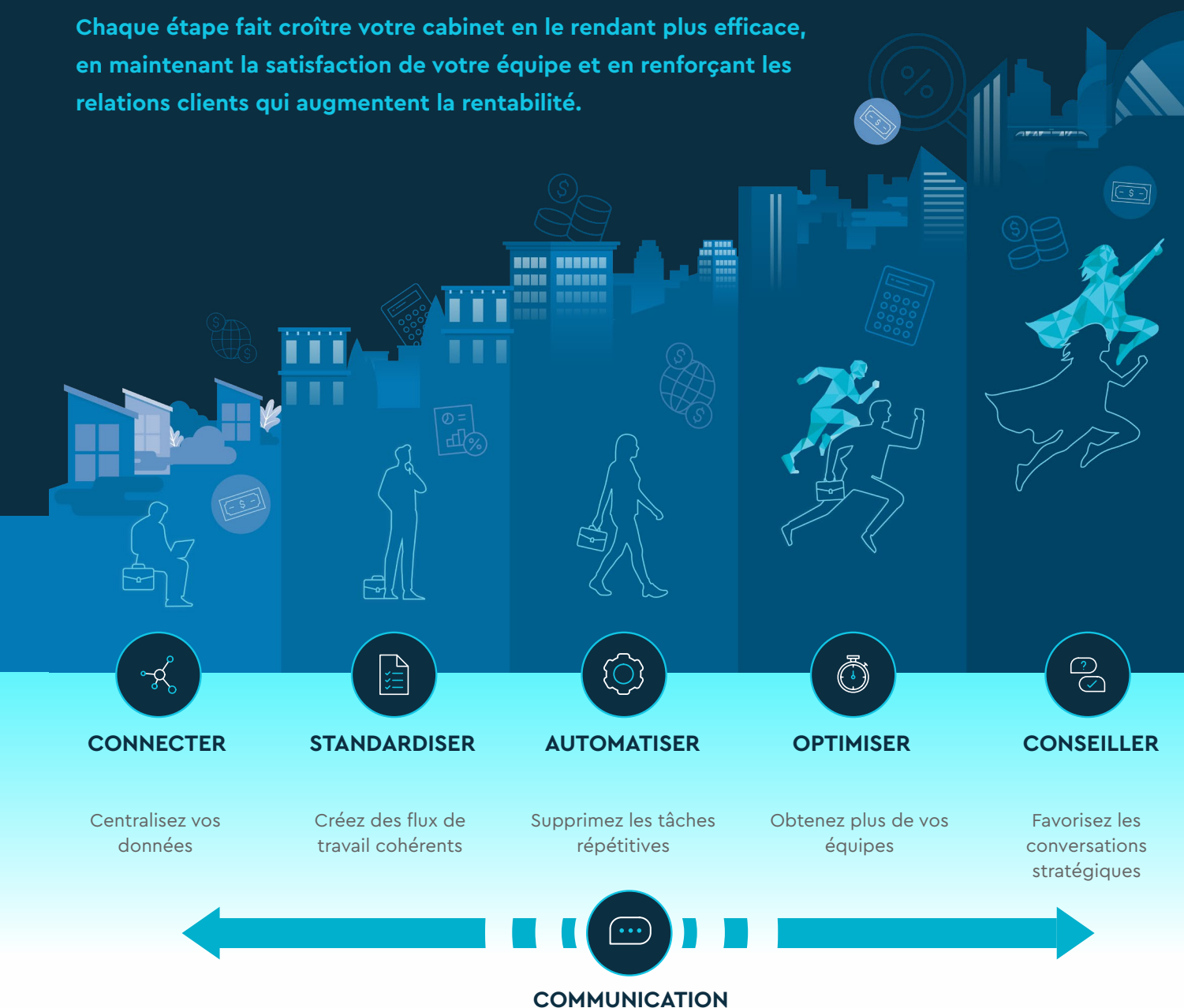
## La bonne nouvelle ?

Il existe une feuille de route concrète vers une gestion de cabinet plus efficace et plus rentable. Ce livre blanc révèle les cinq étapes de la transformation numérique et comment les appliquer pour préparer votre profession à l'avenir.

# Le parcours numérique en cinq étapes

Le parcours de transformation numérique de Silverfin décrit comment les cabinets comptables peuvent évoluer du traitement manuel vers un modèle automatisé et axé sur le conseil. Plutôt qu'une hiérarchie, considérez ceci comme une progression où chaque étape s'appuie sur la précédente. Tout au long de ces étapes, une communication efficace avec vos clients et vos équipes devient plus perspicace et stimulante.

**Chaque étape fait croître votre cabinet en le rendant plus efficace, en maintenant la satisfaction de votre équipe et en renforçant les relations clients qui augmentent la rentabilité.**





## Étape 1 : Connecter

### Le défi :

Vous travaillez dans un environnement de travail où les données sont dispersées entre différents outils, les dossiers sont gérés manuellement et vous travaillez sur diverses plateformes.

### La solution :

Centralisez vos données en intégrant toutes vos sources de données sur une seule plateforme.

### La plus value :

- Source unique de vérité
- Informations en temps réel dans les dossiers
- Moins d'erreurs et de travail dupliqué
- Répond à la demande croissante de conformité numérique



**Nancy Thibault**  
maTTAX Accounting

"Silverfin est entièrement connecté à notre programme comptable. Ce lien direct permet d'économiser un temps considérable et limite le risque d'erreurs liées aux doubles saisies."



Lisez l'étude de cas  
[maTTAX accounting](#)



**Miguel-Angel Acebes**  
Neofin

"Peu importe le logiciel que nous utilisons au quotidien, Silverfin reste au centre de notre processus de clôture grâce à ses capacités de synchronisation."



Lisez l'étude de cas  
[Neofin](#)



### Le rôle de Silverfin :

Le [Data Hub](#) de Silverfin se connecte aux logiciels comptables et aux sources de données couramment utilisés via des intégrations directes et des API ouvertes. La synchronisation des données en direct signifie que vous travaillez toujours avec les dernières informations qui alimentent vos dossiers de travail. Nos [intégrations](#) incluent des plateformes comme Adminpulse, Odoo, Horus et bien d'autres.





## Étape 2 : Standardiser

### Le défi :

Chaque collègue travaille à sa manière, ce qui crée des inefficacités et des différences de qualité. Dans un environnement où les cabinets sont répartis sur plusieurs sites et équipes, cette incohérence devient une contrainte majeure.

### La solution :

Travaillez avec des workflows, des modèles et des checklists unifiés.

### La plus value :

- Clôtures plus rapides et plus cohérentes
- Meilleure collaboration interne
- Production fiable, prête pour l'étape suivante



**Nancy Thibault**  
maTTAX Accounting

"Nos annexes étaient encore produites dans Excel, comme beaucoup le font encore. C'est à ce moment-là que nous avons choisi Silverfin. Avec Silverfin, maTTax a trouvé une solution qui offre une uniformité dans la gestion des dossiers, essentielle pour maintenir la qualité en multipliant le nombre d'emplacements."



Lisez l'étude de cas  
[maTTAX accounting](#)



**Miguel-Angel Acebes**  
Neofin

"Nous cherchions une solution qui standardiserait nos processus de clôture et permettrait un suivi clair. Silverfin nous a offert cette rigueur et cette clarté."



Lisez l'étude de cas  
[Neofin](#)



### Le rôle de Silverfin :

[L'AI Mapping](#) de Silverfin offre un mapping du plan comptable avec une grande précision, ainsi que des dossiers de travail conforme à la fiscalité belge.

Étant donné les exigences fiscales de la Belgique, où les comptes annuels doivent être déposés dans des délais précis, la standardisation devient essentielle pour respecter les délais de manière cohérente tout en maintenant la qualité sur tous les dossiers clients.



## Étape 3 : Automatiser

### Le défi :

Les tâches manuelles répétitives coûtent du temps, du temps que vous ne passez pas avec vos clients. Avec 37% des comptables wallons citant la charge de travail et les délais serrés comme leur plus grand défi, l'automatisation devient essentielle pour une gestion durable du cabinet.

### La solution :

Automatisez les tâches telles que les réconciliations, les bilans et les rapports.

### La plus value :

- Réduction de 50 % du temps de préparation des dossiers clients
- Moins d'erreurs humaines
- Plus d'espace pour un travail à plus de valeur ajoutée



**Edward Heynderickx**  
Adax

"Dès la deuxième année, le temps gagné était significatif. Nous avons pu rationaliser nos processus de clôture, éviter les tâches répétitives et libérer de l'espace pour des tâches à plus forte valeur ajoutée. La clôture est devenue un moment intéressant au lieu d'être stressant."

AXELLENCE  
COMPTABILITÉ - FISCALITÉ - GESTION

Lisez l'étude de cas  
Adax



### Le rôle de Silverfin :

Les [modules de production de comptes annuels et d'impôt des sociétés](#) de Silverfin automatisent le flux de données des dossiers de travail, avec un formatage automatique pour les exigences réglementaires belges. Cela élimine la ressaisie manuelle et garantit la conformité avec les exigences de dépôt spécifiques de la Belgique.

Ceci est particulièrement précieux pour les cabinets wallons où les gains d'efficacité répondent directement aux pressions de charge de travail identifiées comme le principal défi du secteur.





## Étape 4 : Optimiser

### Le défi :

Avec 92% des cabinets qui peinent à pourvoir les postes vacants, maximiser la productivité de l'équipe devient essentiel.

### La solution :

Surveillez vos processus et performances en continu, et améliorez-vous en fonction des informations. Cela signifie aller au-delà des intuitions et utiliser des rapports clairs basés sur les données pour définir des mesures de succès et des objectifs.

### Par exemple

Un cabinet peut suivre le temps moyen passé sur des tâches spécifiques pour comprendre la limitation des processus, ou surveiller le nombre de cycles de révision qu'un document subit pour améliorer la qualité et l'efficacité.

### La plus value :

- Vue globale du travail en cours
- Contrôles auto des risques et opportunités par dossier
- Meilleur contrôle qualité
- Plus de contrôle sur vos opérations internes



**Matthieu Falise**  
Comptaplan

"Chez Comptaplan, nous considérons Silverfin Assistant comme un membre à part entière de notre équipe. Il fait une partie du travail, tout comme un autre employé pourrait le faire. Il soutient l'équipe, qu'elle soit junior ou plus expérimentée, et nous permet d'ajouter des filets de sécurité lors des contrôles."



Lisez l'étude de cas  
[Comptaplan](#)



**Thierry Orban**  
Confiancia

"Le module AI Mapping a révolutionné le traitement des dossiers. Ce module facilite les réunions avec les clients en permettant des mises à jour instantanées et des analyses précises en temps réel."



Lisez l'étude de cas  
[Confiancia](#)



### Le rôle de Silverfin :

[Silverfin Assistant](#) et [Insights](#) effectuent plus de 100 contrôles automatisés sur les dossiers clients, identifiant les soldes inhabituels, les transactions manquantes et toutes valeurs anormales. Le module Insights fournit une visibilité à l'échelle du cabinet sur le travail en cours, tandis que Silverfin Assistant signale automatiquement les problèmes spécifiques des dossiers clients.



## Étape 5 : Conseiller

### Le défi :

Vous avez enfin le temps de conseiller, mais vous manquez d'informations claires sur les clients et de temps pour préparer des points de discussion significatifs.

### La solution :

Utilisez l'IA pour identifier les sujets de discussion et préparer des ordres du jour stratégiques basés sur l'analyse des données clients.

### La plus value :

- Satisfaction client plus élevée
- Nouveaux services de conseil et modèles de revenus
- Positionnement en tant que partenaire stratégique
- Ordres du jour de réunions clients prêts à l'emploi



**Matthieu Falise**  
Comptaplan

"Insights est, à notre avis, l'aboutissement du mapping et de l'assistant. Avec ce module, nous pouvons effectuer des recherches très spécifiques sur les secteurs et l'actualité, ainsi que fournir des conseils spécifiques. La valeur ajoutée est vraiment de pouvoir conseiller le client, ce qui est clairement, à notre avis, la vision de l'avenir de notre métier."



### Le rôle de Silverfin :

Les outils d'IA de Silverfin, y compris [Silverfin Assistant](#) et [Insights](#), suggèrent des sujets de discussion basés sur les données clients et les notes des comptables, transformant les informations en guides de conversation structurés qui aident à fournir des services de conseil percutants.



Lisez l'étude de cas  
[Comptaplan](#)



## Communication

La transformation numérique ne fonctionne que lorsque votre équipe peut réellement travailler ensemble. Tout au long des cinq étapes, de Connecter à Conseiller, une communication efficace avec les collègues et les clients est essentielle. C'est ce qui rend tout le reste possible.

### Le défi :

Des fils d'e-mails interminables, des pièces jointes manquantes, des notes manuscrites à déchiffrer. Des membres d'équipe travaillant isolément sur différentes applications, incapables de voir ce que les collègues gèrent ou où se trouve la limitation des processus.

### La solution :

Intégrez la messagerie, les tâches et la révision dans vos flux de travail pour une collaboration en temps réel sans perte d'informations.

### La plus value :

- Visibilité complète avec des informations en temps réel
- Pistes d'audit complètes de toutes les activités
- Transitions fluides entre les membres de l'équipe
- Collaboration client directe via des portails sécurisés








### Le rôle de Silverfin :

la fonctionnalité [Pulse](#) de Silverfin rassemble la messagerie, les tâches et la révision dans une seule plateforme. Plusieurs membres de l'équipe travaillent simultanément sur le même dossier client, attribuent des tâches aux collègues et signalent le travail prêt pour révision, avec des journaux de suivi complets de toutes les activités et conversations.

La fonctionnalité Pulse étend cette collaboration aux clients, leur permettant de travailler directement avec vous sur les annexes de travail, les rapports et les états financiers, en fonction des accès qui leurs sont attribués. Avec des enregistrements complets et vérifiables de toutes les communications, vous pouvez maintenir la qualité de service même pendant les transitions de personnel et vous assurer que rien ne se perd lors des passations.

En savoir plus sur la fonctionnalité [Communication](#) de Silverfin.

# Où se situe votre cabinet aujourd'hui ?

ÉTAPE	COMMENT FONCTIONNE ACTUELLEMENT VOTRE CABINET	CE QUI VOUS FREINE
01. Connecter	 Utilisation de plusieurs systèmes déconnectés	Données dispersées partout, saisie d'informations en double
02. Standardiser	 Chaque membre de l'équipe a sa propre approche	La qualité du travail varie entre les équipes et les bureaux
03. Automatiser	 Forte dépendance aux processus manuels	Temps perdu sur des tâches répétitives
04. Optimiser	 Visibilité limitée sur les performances du cabinet	Difficile d'identifier les goulets d'étranglement et les opportunités d'amélioration
05. Conseiller	 Difficulté à préparer des conversations clients significatives	Informations limitées pour mener des discussions stratégiques

## Reconnaissez-vous votre cabinet ?

Alors vous savez exactement quelle devrait être votre prochaine étape.



# Votre prochaine étape commence ici

Les cabinets wallons adoptent déjà le changement. 82% des cabinets belges utilisent désormais au moins une solution numérique, et l'investissement augmente, mais le véritable différenciateur n'est pas seulement d'adopter la technologie, c'est de l'adopter stratégiquement.

## Inspirez-vous.

Découvrez des résultats concrets de cabinets comme le vôtre.

[Lire les études de cas](#)

## Découvrez la plateforme.

Découvrez Silverfin en action avec nos présentations détaillées.

[Découvrez les nouveautés](#)

## Parlons-en.

Discutez avec nos experts de votre parcours de transformation digitale.

[Réserver une discussion](#)