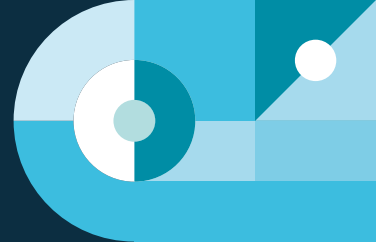


Van Excel naar excellentie

Een gids voor het transformeren van je werkdocumenten





Inleiding

Tijd voor wat anders?

Excel is al tientallen jaren de trouwe bondgenoot van accountants. Het is een veelzijdige tool die wordt gebruikt voor talloze financiële overzichten, begrotingen en prognoses. Maar laten we eerlijk zijn: er zijn efficiëntere manieren van werken en nieuwe technologieën openen de weg vooruit.

Als jouw kantoor de boekhouding van klanten nog steeds in Excel opmaakt, ben je niet alleen. Veel kantoren hebben jaren van expertise opgedaan in het gebruik van het programma om functionele werkdocumenten te creëren. Maar wij moeten je vertellen dat veel van je concurrenten de volgende stap al hebben gezet en zichzelf uren besparen bij elke klantopdracht. Natuurlijk zijn we een beetje bevooroordeeld. Silverfin is tenslotte meer dan 10 jaar geleden opgericht om werk dat vroeger in Excel werd gedaan te automatiseren en te stroomlijnen. Maar de cijfers spreken voor zich: vandaag gebruiken al meer dan 850 accountancykantoren over de hele wereld onze cloudgebaseerde technologie voor werkdocumenten. Die kantoren gebruiken Silverfin om hun klanten beter van dienst te zijn, talent aan te trekken dat staat te popelen om met de nieuwste tools aan de slag te gaan, betere toegang te krijgen tot data en flexibel in te spelen op de behoeften van de markt.

En dat kun jij ook! Deze gids laat je zien hoe je praktisch en haalbaar de beperkingen van Excel kunt overwinnen en je volledige potentieel kunt benutten.

GA SAMEN MET ONS AAN DE SLAG!

Wat staat er in deze whitepaper?

1

WAAR EXCEL TEKORTSCHRIET

Waarom Excel je potentieel beperkt en je tegenhoud

2

WAAR SILVERFIN UITBLINKT

Hoe verbonden werkdossiers je helpen om de beperkingen van Excel te overstijgen

3

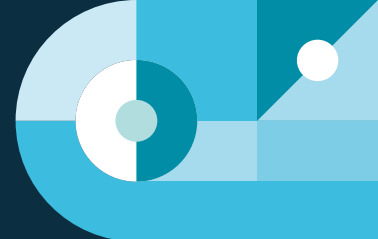
HET BESTE VAN BEIDE WERELDEN

Hoe je Excel en Silverfin effectief kunt combineren

4

AAN DE SLAG

Waarom het nu tijd is voor verandering en hoe jouw collega's dit momentum benutten



1 Waar heeft Excel moeite mee?

Excel is al heel lang een vertrouwde waarde in de wereld van accountancy, gewaardeerd om zijn flexibiliteit en toegankelijkheid. Maar nu technologieën zich steeds verder ontwikkelen, worden de beperkingen van de tool alsmaar duidelijker - en zo ook het feit dat Excel de efficiëntie, nauwkeurigheid en algehele productiviteit van je bedrijf in de weg kan staan.

Laten we eens kijken waarom het misschien tijd is om datgene wat je afremt los te laten en over te stappen op krachtigere - toekomstgerichte - oplossingen.

12 redenen waarom werken met Excel je potentieel beperkt



Nr.1 Te weinig standaardisatie

De grootste kracht van Excel is zijn flexibiliteit, maar dat is tegelijkertijd ook zijn grootste zwakte. Werkdocumenten in Excel beginnen vaak wel gestandaardiseerd, maar raken snel gedateerd. Een menselijke fout is snel gebeurd. Werkbladen worden aangepast - mensen veranderen de lay-out naar hun eigen voorkeur, iemand voegt nieuwe tabbladen toe of misschien wordt de indeling voor één klant veranderd omdat die een bepaalde voorkeur heeft.

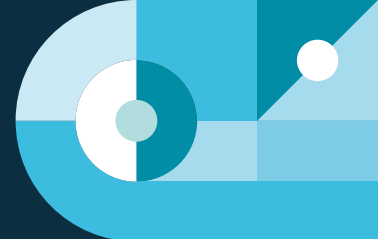
Het is dus allesbehalve eenvoudig om in het hele bedrijf aan één manier van werken vast te houden om kwaliteit en nauwkeurigheid te garanderen. Dit gebrek aan een gestandaardiseerd format bemoeilijkt ook het trainen en inwerken van nieuwe personeelsleden, omdat ze vertrouwd moeten raken met verschillende persoonlijke stijlen en indelingen binnen het kantoor, en zonder gestandaardiseerde aanpak wordt het moeilijker om werk uit te besteden.



Nr.2 Inefficiëntie

Dat gebrek aan standaardisatie zet de capaciteit onder druk. Het is moeilijker om werklast te verdelen of om een taak van een collega over te nemen omdat je de werkdocumenten van iemand anders gebruikt. Het is alsof je de pantoffels van iemand anders draagt - het voelt gewoon een beetje raar.

Er is vaak veel handmatig werk om data van het ene systeem of spreadsheet naar het andere te verplaatsen. En als je klaar bent met de boekhouding, moet je misschien de data van je werkdocumenten exporteren naar een apart administratie- of vennootschapsbelastingstelsel. Al die handmatige stappen vormen een extra belasting voor je personeel.



Nr.3 Verhoogd risico op menselijke fouten

Het risico op fouten is reëel, dat is niets nieuws. Spreadsheets zijn complex, formules en macro's raken defect en moeten vaak worden bijgewerkt. Importeren, kopiëren en plakken brengen allemaal een verhoogd risico met zich mee. Compliancefouten zijn niet altijd kleine ongemakken; ze kunnen leiden tot aanzienlijke financiële verliezen en de reputatie van een bedrijf schaden.



Nr.4 Tijdrovend om te controleren

Als er meerdere personen aan een klant dossier werken, hoe is een externe beoordelaar dan in staat te achterhalen wat er precies is veranderd in de boekhouding van de klant? Wie heeft wat gedaan en wanneer? Dit gebrek aan controle en transparantie brengt een verhoogd risico met zich mee. Als je interne spreadsheets gebruikt, kan versiebeheer lastig zijn - ben je er zeker van dat je hele team aan hetzelfde bestand heeft gewerkt?



Nr.5 Communicatieproblemen

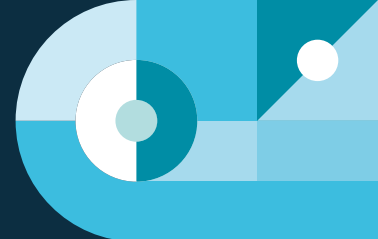
Samenwerken aan een boekhouding kan omslachtig zijn. Opmerkingen worden geplaatst in spreadsheets, acties worden toegevoegd aan een nieuw tabblad, vragen worden gesteld via e-mail of zelfs gekrabbeld op een notitieblaadje. Taken duren langer omdat het opzoeken van relevante informatie of openstaande vragen veel tijd kan kosten.



Nr.6 Taken beheren is moeilijker

Het is niet eenvoudig om de status van elke set werkdocumenten te kennen omdat je niet één plek hebt om de voortgang van elk afzonderlijk Excelbestand bij te houden. Dit maakt het lastiger om serviceniveaus te beheren of om te zien of deadlines van klanten in het gedrang komen.





Nr.7 **Gebrek aan automatisering**

Omdat data op verschillende manieren kunnen worden ingevoerd, zijn die in feite ongestructureerd. Dit maakt het ingewikkeld om AI en automatisering toe te passen, wanneer de ene set werkdocumenten anders kan zijn dan de andere.



Nr.8 **Geen goede toegang tot data**

Met data die opgesloten zitten in spreadsheets is het bijna onmogelijk om globale data-analyses uit te voeren over het hele bedrijf heen, tenzij je verbinding maakt met iets als Power BI of veel tijd besteedt aan het handmatig bewerken van de data. Daardoor mis je gemakkelijk trends of risico's bij klanten en beperk je je mogelijkheden om een onderscheidende service te bieden.



Nr.9 **Je data zijn niet dynamisch**

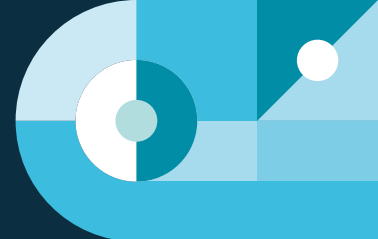
Spreadsheets zijn zelden geïntegreerd met andere systemen. Data uit het boekhoudsysteem moeten bijgevolg eerst in een momentopname worden verzameld alvorens ze worden gebruikt, en tegen die tijd zijn ze al verouderd. Aangezien ze op zichzelf staan, is het bovendien lastig om te controleren of ze overeenkomen met de boekhoudkundige data. Het is daarnaast moeilijk, zo niet onmogelijk, om ze te delen met andere systemen - Business Intelligence of CRM platforms, of zelfs externe systemen zoals Companies House.



Nr.10 **Moeilijk te onderhouden**

We hebben al indrukwekkende werkbladen gezien: geavanceerd, goed ontworpen. Het probleem is dat werkbladen na verloop van tijd verouderen of uit model raken. Ze worden bewerkt door medewerkers of voor verschillende klanten en voor je het weet moeten ze weer worden geactualiseerd en aangevuld door iemand met de juiste boekhoudkundige en Excel-expertise.

Vergeet ook niet dat wanneer de regelgeving verandert, iemand verantwoordelijk moet zijn voor het updaten van de werkdocumenten en vervolgens moet zorgen voor change management om te verzekeren dat de laatste versies worden gebruikt.



Maar is er echt een probleem?

TRADITIONEEL:

Excel is in feite gratis. Investeren in software heeft een prijskaartje.

PROGRESSIEF:

Excel lijkt misschien goedkoop, maar verborgen kosten door handmatige fouten en inefficiëntie kunnen hoger uitvallen dan de softwarekosten. Veel van onze klanten geven aan dat ze minstens 30% tijd besparen bij het opstellen van een bestand, en vaak zelfs meer, als het gaat om het opstellen, controleren en indienen van de boekhouding. Dit verhoogt de productiviteit en algehele efficiëntie.

TRADITIONEEL:

We beschikken over een aantal geavanceerde werkdocumenten die we in de loop der jaren hebben verfijnd. Ze zijn misschien niet perfect, maar ze werken wel.

PROGRESSIEF:

Dat dachten veel klanten ook voordat ze de overstap naar Silverfin maakten. Een belangrijk voordeel is dat je medewerkers niet langer werkdocumenten hoeven te onderhouden, omdat wij updates voor wijzigingen in de regelgeving verzorgen en sjablonen bieden voor alle soorten klanten en opdrachten.

TRADITIONEEL:

Excel biedt de flexibiliteit om ons aan te passen aan de behoeften van onze klanten. Standaardsjablonen zouden te beperkend zijn.

PROGRESSIEF:

Silverfin biedt niet alleen een verscheidenheid aan sjablonen die speciaal voor een bepaald doel zijn ontworpen, maar zorgt er ook voor dat sjablonen aanpasbaar zijn. Op die manier geniet van je the best of both worlds: standaard best-practice workflows voor consistentie én de flexibiliteit om aan specifieke behoeften te voldoen. Bovendien kun je nog steeds Excel gebruiken voor gespecialiseerde scenario's en die bestanden in Silverfin toevoegen, zodat je beide combineert.

TRADITIONEEL:

Mensen zijn gewend aan Excel en willen niet veranderen.

PROGRESSIEF:

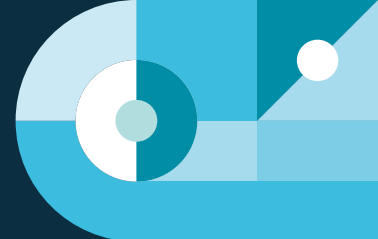
Verandering kan afschrikken, maar ons Customer Success team zorgt voor een soepele overgang. We hebben veel bedrijven geholpen bij het implementeren van onze software dankzij ons beproefde onboardingproces, online training en dagelijkse ondersteuning. De interface is intuïtief en gebruiksvriendelijk.

TRADITIONEEL:

Iedereen kent Excel. Verandering is riskant en duur.

PROGRESSIEF:

Met moderne technologie kun je nieuw talent aantrekken, personeel tevredener stellen en groeimogelijkheden creëren. Silverfin's gebruiksvriendelijke interface en uitgebreide training minimaliseren het risico en de kosten van verandering, zodat je klaar bent voor toekomstige groei.



2 Waar Silverfin uitblinkt

Ben je klaar om Excel achter je te laten? Dan zijn de werkdossiers van Silverfin de perfecte stap vooruit. Ze zijn ontworpen om jouw voorbereidingsproces te stroomlijnen, handmatige fouten te verminderen, meer inzicht te geven in de data van je klanten en jouw workflows te optimaliseren.

Kortom: zeg vaarwel tegen tijdrovend data- en spreadsheetbeheer en hallo tegen slimme digitale sjablonen die je door een gestroomlijnd proces begeleiden, toegankelijk op elk moment en overal. Zo werkt het..

3 manieren waarop Silverfin's connected werkdocumenten je verder helpen dan Excel

No.1 – Vergroot de consistentie dankzij standaardisatie



UNIFORME VOORBEREIDING VAN DE BOEKHOUDING

Gebruik Silverfin om één methode voor het voeren en beheren van de boekhouding te implementeren, zodat de best-practice workflows in je hele team consistent worden gevolgd.



NAADLOZE CONTROLES

Werkdocumenten worden direct in de software gecontroleerd, waarbij schema's kunnen worden afgetekend of aanvullende informatie kan worden opgevraagd. Alle wijzigingen worden opgeslagen, zodat beoordelaars erop kunnen vertrouwen dat er niets over het hoofd wordt gezien.



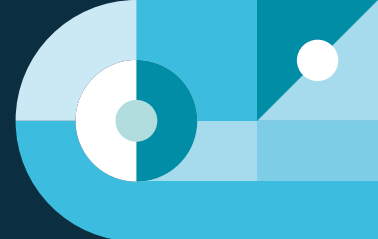
VERBONDEN DATA, MINDER FOUTEN

In Silverfin's connected werkdocumenten worden gerelateerde taken, zoals boekhoudkundige verwerking en vennootschapsbelasting, automatisch voorgevuld terwijl je de boekhouding van de klant voorbereidt. Als je bijvoorbeeld het schema voor vaste activa opstelt, worden de bijbehorende sjablonen voor de productie van rekeningen en vennootschapsbelasting bijgewerkt. Met Silverfin hoef je data maar één keer in te voeren.



MEER NAUWKEURIGHEID EN KANSEN MET AI EN AUTOMATISERING

De AI-gestuurde Silverfin Assistent scant klantbestanden om fouten of ongebruikelijke transacties op te sporen, waardoor de kwaliteit verbetert en het aantal fouten afneemt. Hierdoor kunnen accountants dus de tijd die ze besteden aan het handmatig controleren van fouten verkorten en meer tijd besteden aan het adviseren. Geautomatiseerde afstemmingen minimaliseren verder fouten en handmatige stappen, waardoor professionals tijd kunnen vrijmaken om zich te richten op strategische planning en het versterken van klantrelaties.



No.2 – Verhoog je capaciteit door tijd te besparen



REAL-TIME SYNCHRONISATIE VAN BOEKHOUDING OM MANUEEL WERK TE ELIMINEREN

Klantgegevens worden automatisch vooraf ingevuld in de werkdocumenten van Silverfin. Met toegevoegde ondersteuning van AI worden data in kaart gebracht met relevante schema's, waardoor manuele stappen overbodig worden. Als brondata veranderen in platformen zoals Xero of QuickBooks, worden ze automatisch bijgewerkt in Silverfin. Zo bespaar je tijd en vermijd je dubbel werk..



ROL ER METEEN IN

Het vooruitrollen van data naar de volgende periode kan uren besparen. In het tweede jaar kunnen data van voorgaande perioden met één klik gekopieerd worden, zowel per bestand als per individueel werkdocument. Dit komt in de plaats van de 30 minuten die je normaal besteedt aan het opzetten van Excel-bestanden, het controleren van vergelijkingen en het nakijken van formules.

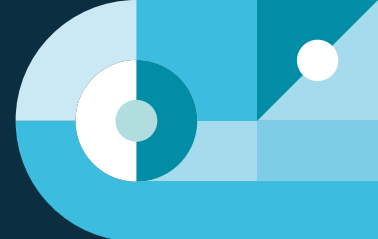


GESTROOMLIJNDE SAMENWERKING MET COMMUNICATIE IN CONTEXT

Met Silverfin wordt alle communicatie opgeslagen in het klantdossier, waardoor taken, vragen en verzoeken in context worden geplaatst. Ondersteunende documenten worden toegevoegd aan relevante digitale sjablonen voor werkdocumenten, zodat er geen informatie verloren gaat.

Deze functie is vooral handig wanneer taken worden uitbesteed of door verschillende teamleden worden uitgevoerd.





No.3 – Help jouw bedrijf groeien door je digitale transformatie een vliegende start te geven



VERSTERK JE INTERNE RAPPORTAGE

Met het real-time overzicht van elke opdracht in Silverfin verminder je het risico op vertragingen en garandeer je dat deadlines worden gehaald. Volg het voltooiingspercentage van werkdocumenten vanaf één cloudgebaseerd platform, waardoor de interne rapportage nauwkeuriger en sneller wordt.



MAAK PERSONEEL VRIJ VOOR WAARDEVOLLE TAKEN

Door de handmatige werklast te verminderen geeft Silverfin medewerkers de ruimte om zich te richten op meer waardevolle activiteiten.

Dit omvat meer tijd besteden aan het oplossen van complexe boekhoudkundige problemen, professionele ontwikkeling, het uitbreiden van adviesdiensten verder dan een aanpak gericht op compliance, en het volgen van gespecialiseerde opleidingen in specifieke gebieden van accounting.



BETERE TOEGANG TOT DATA

Dankzij Silverfin kun je klantgesprekken aangaan met een complete set van gekoppelde administratie, die het verband laat zien tussen de boekhouding en de schema's voor de vennootschapsbelasting.

Meer nog, gestandaardiseerde cloudgebaseerde data maken totaalvragen binnen je bedrijf mogelijk, waardoor waardevolle inzichten worden ontsloten voor proactief zakelijk en financieel advies.

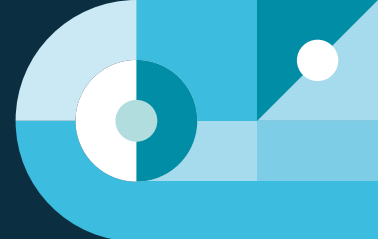


SOEPELERE INTEGRATIE VAN FUSIES EN OVERNAMES

Gestandaardiseerde werkdocumenten brengen consistente werkwijzen met zich mee voor fuserende bedrijven. Zo kun je Silverfin gebruiken om compliancerisico's te verminderen. Daarnaast harmoniseer je met ons verschillende werkstromen tussen fuserende ondernemingen sneller en effectiever. Dit zorgt er weer voor dat de fusie sneller voordelen oplevert.

BONUS: je digitale traject wordt vergezeld van een persoonlijke gids

Wanneer je besluit om Excel achter je te laten, kunnen de eerste stappen van je tocht overweldigend lijken. Maar maak je vooral geen zorgen. Silverfin's gespecialiseerde **aanpak voor onboarding en change management** staat garant voor een soepele overgang door het verzorgen van hands-on training, het in kaart brengen van processen en het bieden van dagelijkse persoonlijke ondersteuning. Kortom, je bent van begin tot eind in goede handen.



3 Combineer het beste van twee werelden Silverfin en Excel

Kijk, we begrijpen het. Niet elke accountant is er klaar voor om zijn vertrouwde, vakkundig opgestelde spreadsheets overboord te gooien.

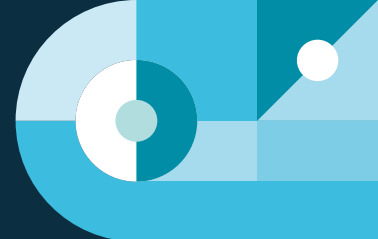
Maar we weten zeker dat sommige kantoren nog steeds Excel gebruiken. Het zal je misschien verbazen, maar veel van onze klanten doen dat ook nog. En we nemen het ze niet kwalijk. Excel blijft een nuttig, veelzijdig programma en voor veel van hen is het de eerste tool die ze onder de knie kregen - en de tool waarmee hun klanten vertrouwd zijn.

Interessant is dat ze begrijpen waar Excel voor hen goed presteert, en het blijven gebruiken voor specifieke nichegevallen. Door Excel te combineren met Silverfin, benutten ze de sterke punten van beide tools. Slim, toch?

De juiste balans vinden voor jouw kantoor

Klanten die het maximale uit deze winnende combo willen halen, doen dat meestal door Excel te gebruiken ter ondersteuning van hun Silverfin administratie. Op die manier kunnen ze genieten van de uitgebreide voordelen van Silverfin (zoals gestandaardiseerde werkdocumenten, cloudtoegang en automatisering) en toch tegemoet komen aan specifieke behoeften van de klant met aangepaste Excel-schema's.





Een antwoord op unieke eisen

Silverfin is ontworpen om 100% van de klantdossiers te verwerken, waardoor nauwkeurigheid en compliance over de hele linie gewaarborgd worden. Voor klanten met speciale behoeften of specifieke workflows kan Excel worden gebruikt om aangepaste schema's te maken die de Silverfin kernadministratie aanvullen.

Deze integratie maakt uitgebreid maatwerk mogelijk zonder dat dit ten koste gaat van de gestroomlijnde efficiëntie van Silverfin.

Add-ons voor klantbestanden

Als een klant de voorkeur geeft aan een bepaald formaat voor zijn register van vaste activa, kunnen complexe en aangepaste Excel-sheets eenvoudig worden toegevoegd aan het klantdossier in Silverfin.

Met deze aanpak blijft de integriteit en toegankelijkheid van Silverfin behouden, terwijl Excel gebruiken toch mogelijk blijft.

Excel in je workflow

Als je eenmaal aan de slag gaat met Silverfin, kan Excel nog steeds een rol spelen in je leven voor berekeningen op maat en aangepaste schema's. Het is echter de moeite waard om te overwegen of die echt nodig zijn of overblijfselen van oude gewoonten en inefficiënte processen.

De robuuste functies van Silverfin kunnen veel van deze Excel-toepassingen overbodig maken

Het draait allemaal om het proces

Veranderingen zijn het meest effectief als ze geleidelijk, stap voor stap worden doorgevoerd.

We raden dus aan om te beginnen met de belangrijkste, eenvoudigste veranderingen om direct resultaat te zien. Evalueer hoe Silverfin presteert voor jouw bedrijf en ga, naarmate je de voordelen ervaart, door met het migreren van meer processen. Ons prijsmodel per bestand ondersteunt deze graduele overgang, zodat je alleen betaalt voor wat je gebruikt



Traditioneel



Statisch

- Eenmalige momentopname
- Handmatig importeren en exporteren vereist

Niet-gestandaardiseerd

- Werkdocumenten verschillen binnen het team
- Risico op dupliceren of overschrijven van data

Gefragmenteerd

- Offline via e-mail, telefoon en andere apps

Handmatig

- Tijdrovend opstellen van Excel-werkbladen
- Manueel doorrollen
- Risico op fouten met kopiëren en plakken

Offline

- Handmatige statusopvolging
- Omslachtige controles in spreadsheets

Gesloten

- Datasilo's, vergrendelde Excel-bestanden

Extern

- Aparte AI-tools nodig
- Vereist integratie, nieuw beleid en training

VS



JE KLANTDATA



VERSIEBEHEER



SAMENWERKING



VOORBEREIDING
VAN
WERKDOCUMENTEN



TAKEN BEHEREN
EN CONTROLEREN



CONNECTIVITEIT



AI

Progressief

S silverfin

Connected

- Live synchronisatie met boekhoudsoftware
- Werkdocumenten direct gekoppeld aan boekhoud- en belastingworkflows

Gestandaardiseerd

- Real-time updates van data in de cloud
- Gestandaardiseerde schema's
- Overall toegang via de cloud

Geïntegreerd

- In-context binnen klantdossier
- Klantenportaal voor vragen
- Digitale audittrail

Geautomatiseerd

- Direct doorrollen
- Vooraf ingevulde schema's
- Geautomatiseerde afstemmingen en gekoppelde data

Real-time

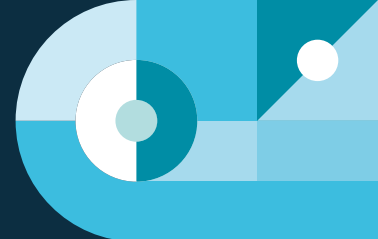
- % voltooide taken opvolgen
- Ingebouwde manager- en partnerbeoordeling

Open

- Integratie met Companies House, HMRC en andere systemen via API's

Ingebouwd

- Ingebouwde Silverfin Assistant gebruikt AI om de kwaliteit van data te verbeteren
- Werkt out of the box, geen integratie of setup nodig



Om af te ronden

Waarom het nu tijd is voor verandering

Excel heeft ons door de jaren heen een goede dienst bewezen, maar het is nu tijd om de nieuwe upgrades van andere tools te omarmen. Met de toenemende eisen van klanten, de steeds meer aanwezige concurrentie en de groeiende complexiteit van je business, kan Excel simpelweg niet aan deze behoeften voldoen.

Een volledige afhankelijkheid van Excel zal de tevredenheid van klanten en medewerkers schaden. Om je groei op lange termijn te stimuleren en succes te boeken in het digitale tijdperk, is het moment aangebroken om de voordelen van cloudgebaseerde software voor financiële rapportage en compliance te omarmen.

Je staat er niet alleen voor

Verandering kan afschrikken. Misschien vrees je voor de leercurve, aarzel je om je huidige workflow aan te passen of voel je je geïntimideerd door nieuwe software met al zijn toeters en bellen.

Maar zo hoeft het niet te gaan! Met Silverfin is het proces vanaf het begin gestroomlijnd en rechttoe rechtaan:

- Ons platform is intuïtief en gebruiksvriendelijk ontworpen, zodat je het meteen doeltreffend kunt gebruiken zonder dat je het uitgebreid hoeft in te stellen.
- Of je nu een enthousiaste techneut bent of juist de voorkeur geeft aan eenvoud, Silverfin voldoet aan al je wensen.
- Met een overvloed aan reeds opgestelde sjablonen om uit te kiezen, kun je moeiteloos diegene kiezen die het beste bij je wensen past.

Bovendien staan wij bij elke stap klaar om jou en je team in jullie eigen tempo vertrouwd te maken met Silverfin. Daarvoor hebben we een gespecialiseerde

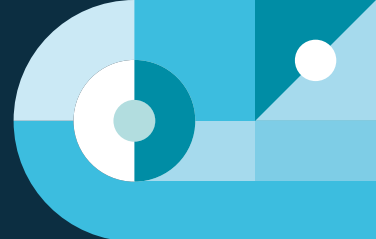
onboarding- en change management-methodologie ontwikkeld. Die is erop gericht om:

- je door de transitie te begeleiden;
- de juiste hands-on training te verzorgen;
- de veranderingen soepel te laten verlopen door processen in kaart te brengen;
- elke dag persoonlijke ondersteuning te bieden.

Door je bij elke stap te begeleiden, weten we zeker dat je nieuwe software probleemloos en doeltreffend wordt uitgerold. Je kunt in een mum van tijd aan de slag, klaar om de last van handmatig werk te verminderen, de nauwkeurigheid van data te vergroten en je bedrijf het concurrentievoordeel te geven dat nodig is in de huidige markt. Onze methode werkt - we hebben hem al bij honderden kantoren zoals het jouwe toegepast. En die zijn inmiddels allemaal enthousiaste Silverfin gebruikers.

Maar geloof ons niet zomaar op ons woord

ERVAAR HET VOORAL ZELF.



Wat jouw collega's zeggen

"Door automatisering kun je meer verwerken, krijg je meer informatie en kun je ook meer informatie geven"

Hans Tamsma

Zaakvoeder - Tamsma



"De kwaliteit van ons werk en onze dossiers is erop vooruitgegaan, we werken efficiënter, en we zijn beter in staat om onze beloften aan de klant na te komen".

Arjan Schipperus

Managing partner - RS Finance NL



Wil je meer weten?

Plan een persoonlijke demo met een van onze experts.

[Boek een demo.](#)

Silverfin staat voor je klaar

Silverfin is een cloud-first platform en een centraal datahub voor accountants dat je helpt om proactieve workflowprocessen te implementeren voor werkzaamheden na de boekhouding. Onze online oplossing verbindt meerdere databronnen en biedt een consistente workflow die leidt tot betrouwbare financiële data. Dit resulteert in diepgaandere analyses, beter financieel en zakelijk advies, en meer kansen voor jouw klanten om te groeien.

Gebouwd door accountants, voor accountants, ondersteunt ons platform jaarlijks meer dan 340.000 klantdossiers voor kantoren.

Met Silverfin kunnen jaarafsluitingen en vennootschapsbelastingaangiften 50% sneller worden afgerond, wat de tevredenheid van zowel medewerkers als klanten verhoogt door meer nauwkeurigheid, automatisering en controle.

www.silverfin.com